



CHARTRE ÉCO-RESPONSABLE

Cette chartre répertorie les actions mises en place dans les micro-crèches. Elle retrace ainsi notre engagement pour la santé et l'environnement, selon une approche active car les enjeux sanitaires et environnementaux sont étroitement liés. Ils contribuent à préserver un environnement global sain.



• Consommation d'énergie

L'aménagement des structures a été pensé afin de réduire au maximum leur impact énergétique (variateur de lumière, détecteur de présence), mise en place de la numérisation des documents.



• Entretien des locaux

L'utilisation de la vapeur est favorisée. Les produits d'entretien sélectionnés sont éco certifiés ou faits maison.



• Gestion des déchets

Le tri et le recyclage des déchets sont mis en place au sein des micro-crèches. Les emballages issus des livraisons sont revalorisés au travers des propositions faites aux enfants.



• Mobilier

Le choix du mobilier respecte les normes européennes de sécurité et d'hygiène (référentiel NF crèche et NF environnement). Nos partenaires sont des fabricants Français. L'achat de matériel de seconde main est priorisé.



• Consommable/réutilisable

Le textile et la vaisselle (en verre ou en inox) réutilisables et durables sont privilégiés afin de réduire notre impact écologique.



• Repas

Tous nos repas et goûtes sont préparés et livrés par un traiteur spécialisé de la petite enfance : ANSAMBLE. L'objectif de ces moments importants, est de partager du plaisir autour d'une cuisine « comme à la maison » qui fait la part belle aux produits frais et de proximité .



• Hygiène et soin

Les produits d'hygiène et de soins utilisés sont labellisés bio et/ou éco certifiés. La gamme de produits est limitée et respectueuse. Du fait de sa composition elle préserve l'intégrité de la peau de bébé et des professionnels.



• Jeux et jouets

Les jeux et jouets proposés sont majoritairement en bois et plastique recyclé. L'utilisation du matériel de récupération est favorisée lors des propositions ludiques et créatives. Selon les recommandations de l'ARS, les professionnels proposent des matières premières faite maison (pâte à modeler, etc).



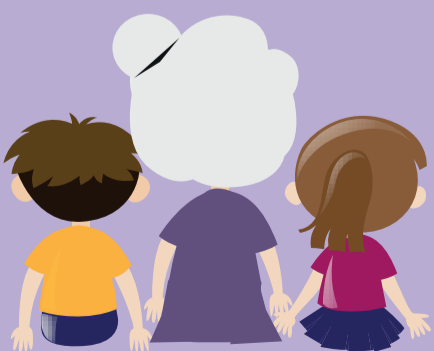
• Sensibilisation des enfants

Les enfants sont accompagnés vers des gestes écologiques au quotidien, au retour et à l'éveil à la nature.



• Place des familles

Les familles sont associées à notre démarche écologique : sollicitation pour fournitures de récupération, atelier de sensibilisation, participation aux commandes groupés...



Dans un souci de réduction d'empreinte carbone, toutes les commandes sont regroupées et optimisées. De plus, les ressources des différentes structures sont mutualisées au travers d'échanges de matériels et de jeux afin de limiter la surconsommation.

Les professionnels restent en réflexion et ouverts à tout axe d'amélioration (partenariat, association, formation).